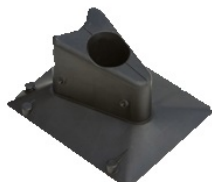


## ➤ BASES D'ANCRAGE DES DELINEATEURS SUR SOCLE

Réf.: 10IUP0113807



**BASE CLIPPABLE**  
Ancrage sur le sol  
**Poids:** 0,2 kg  
**Mesure:** 20x14x10 cm

Réf.: 10IUP0113808



**BASE SOTERRABLE**  
Ancrage sur le sol  
**Poids:** 1,10 kg  
**Mesure:** 30x30x35cm

## ➤ DELINEATEURS SUR GLISSIÈRE

Réf.: 10IUP0113050 (1 côté) / Réf.: 10IUP0113051 (2 côtés)



**Matériel:** Polyéthylène de haute densité

**Poids:** 1 kg

**Dimensions:** Hauteur: 46cms

**Observations:**

- Mêmes caractéristiques que le délinéateur sur socle.
- Éléments de fixation injectés en polymère de haute qualité, incassable et indéformable.
- 1 côté : catadioptrique blanc
- 2 côtés : catadioptriques blanc/orange

## DELINÉATEURS SUR SOCLE